



CONNAISSEZ-VOUS Rémi ?

Lancé en 2017, Rémi, c'est votre réseau de mobilité interurbaine en région Centre-Val de Loire pour les transports réguliers, scolaires ou à la demande. Ce réseau régional multimodal est composé :

- des trains **Rémi Express** (qui remplacent notamment les trains Intercités, repris par la Région)
- des trains **Rémi** (qui remplacent les trains TER)
- des cars **Rémi** (qui correspondent à l'ensemble des cars régionaux, y compris les anciennes lignes de cars TER)

Rémi vous transporte au quotidien sur l'ensemble du réseau. La Région met tout en œuvre pour vous proposer un service de qualité, accessible et permettant à tous une plus grande mobilité.

BON À SAVOIR

Pour les trains, les tarifs s'appliquent :

- ↳ jusqu'à Paris, sur les trains du réseau **Rémi** qui y accèdent, à l'exception de trajets internes à Île-de-France
- ↳ jusqu'aux gares (Nogent-le-Rotrou, Château-du-Loir, Saumur, Port-de-Piles, Saint-Sébastien, Saint-Amand-Montrond, Nevers depuis Bourges, Cosne-sur-Loire depuis Paris et Montargis) et pour un trajet jusqu'à une gare au-delà en cas d'accord avec les Régions limitrophes (dès aujourd'hui vers Pays de la Loire et Nouvelle Aquitaine).

Pour les cars, les tarifs sont valables sur l'ensemble des cars **Rémi**.

BILLET Rémi (TRAIN / CAR)

- Permet, sur un trajet donné, de prendre indifféremment train ou car.
- Tarif par paliers de 3€ selon la distance (voir exemples au verso).
- Valable 1 jour donné, sur l'ensemble des circulations (train ou car) de ce trajet.
- Distribué sur tous les canaux de la SNCF (non échangeable et non remboursable en billet digital pris sur le site **Rémi**, appli SNCF).



BILLET CAR Rémi

INTERDÉPARTEMENTAL

- Valable sur un trajet défini et uniquement sur les trajets interdépartementaux des lignes de car **Rémi** suivantes : Chartres-Tours, Dreux-Chartres-Orléans, Orléans-Château-dun-Nogent-le-Rotrou, Tours-Château-du-Loir, Tours-Châteauroux, Châteauroux-Poitiers et Châteauroux-Bourges.
- Tarif par paliers de 3€ selon la distance.
- Distribué sur tous les canaux de la SNCF et à bord des cars.

DÉPARTEMENTAL

- Le billet car **Rémi** 18 / 28 / 36 / 37 / 41 / 45 est valable pour tout trajet sur une ligne de car **Rémi** au sein d'un département, ou hors du champ des lignes interdépartementales.
- Tarif de 3€, quelle que soit la distance.
- Distribué dans les gares routières, agences **Rémi** et à bord des cars.



CARTES DE RÉDUCTION

Distribuées sur tous les canaux de la SNCF

Ces cartes offrent des réductions sur l'achat de vos billets Rémi et car Rémi, avec un tarif garanti jusqu'au départ. Du car au sein d'un même département, au voyage à Paris ou à Nantes, vos billets à prix réduits, à n'importe quel moment !

Rémi LIBERTÉ

- Réduction de **33 %** en semaine et **50 %** le week-end et jours fériés sur vos billets.
- Tarif de **30 euros pour 1 an**.
- Valable sur tout le réseau **Rémi**.

Rémi LIBERTÉ SÉNIOR

- (POUR LES 60 ANS ET +)
- Réduction de **50 %** en semaine entre 8h et 17h, le week-end et jours fériés et **33 %** sur les autres périodes.
 - Tarif de **30 euros pour 1 an**.
 - Valable sur tout le réseau **Rémi**.

Rémi LIBERTÉ+

- Réduction de **50 %** en semaine et de **66 %** le week-end sur vos billets.
- Tarif de **200 euros pour 1 an**.
- Valable sur tout le réseau **Rémi**.

Rémi LIBERTÉ JEUNE

- (POUR LES MOINS DE 26 ANS)
- Réduction de **50 %** en semaine et de **66 %** le week-end sur vos billets.
 - Tarif de **20 euros pour 1 an**.
 - Valable sur tout le réseau **Rémi**.



BON PLAN

Billet Prix Flash sur les trains du réseau Rémi.

Billet à petit prix, en nombre limité, valable uniquement sur le train désigné, et distribué exclusivement en digital (non échangeable, non remboursable).

Carnets de 10 billets car **Rémi** 18 / 28 / 36 / 37 / 41 / 45 à 21 €.

ZOOM SUR...

LE PASS Rémi DÉCOUVERTE

Ce pass permet de circuler librement sur tout le réseau **Rémi** (trains et cars, à l'exception du transport à la demande **Rémi+**), uniquement en Centre-Val de Loire pour un groupe jusqu'à 5 voyageurs pour le même prix.

- ↳ **PASS 2 JOURS** 45 euros pour le groupe.
- ↳ **PASS 3 JOURS** 60 euros pour le groupe.

LE PASS Rémi DÉCOUVERTE +

Il offre les mêmes avantages que le Pass **Rémi** Découverte avec l'ajout de la libre circulation depuis et vers l'Île-de-France pour 5 personnes.

- ↳ **PASS 2 JOURS** 95 euros pour le groupe.
- ↳ **PASS 3 JOURS** 120 euros pour le groupe.

Disponible au guichet SNCF, distributeur billetterie régionale et digital (non échangeable, non remboursable).

TARIFICATIONS SOLIDAIRES

DEMANDEUR D'EMPLOI

- Billet gratuit en échange d'un Chèque régional Emploi fourni par Pôle Emploi ou une mission locale.

FORMATION PROFESSIONNELLE

- Réduction de 75 % entre domicile et lieu de formation sur présentation de l'attestation de formation professionnelle fournie par Pôle Emploi.



PARTICULARITÉS

- ↳ Tarif du transport **Rémi+** à la demande identique à celui du billet de car **Rémi** (exclu des formules d'abonnement et de Pass).
- ↳ Gratuité pour les enfants de moins de 4 ans sur le réseau **Rémi**.
- ↳ Demi-tarif pour les enfants de moins de 12 ans sur le réseau **Rémi**.
- ↳ Tarifications sociales nationales (famille nombreuse, militaire, réformé de guerre, handicapé, etc.) conservées sur tous les trains **Rémi**.
- ↳ Réduction de 25 % sur les trains du réseau **Rémi** pour les détenteurs de cartes de réduction nationales SNCF Jeunes et Seniors.
- ↳ Tarifs nationaux SNCF Groupes et Promenades d'enfants acceptés sur les trains **Rémi**.
- ↳ Cartes de réduction délivrées (Loisirs, TER Bac+/Apprenti, cartes nationales SNCF, cartes 10 voyages) et billets acquis avant le 6 mai 2019 valables pour leur durée de validité et leur périmètre d'application.



PLUS SIMPLE / MOINS CHER

LA RÉGION ORGANISE VOS DÉPLACEMENTS EN CENTRE-VAL DE LOIRE
www.remi-centrevaldeloire.fr



Votre réseau de transport en région Centre-Val de Loire

RÉSEAU MULTIMODAL RÉMI

LIGNES DE TRAIN RÉMI EXPRESS

LIGNES DE TRAIN RÉMI

PRINCIPALES LIGNES DE CARS RÉMI

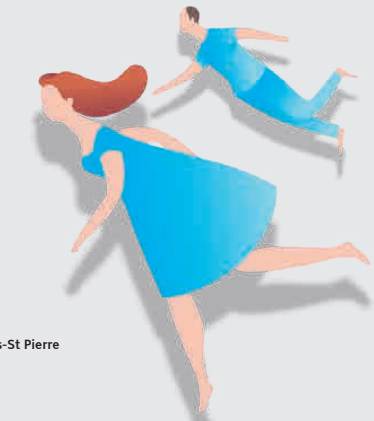
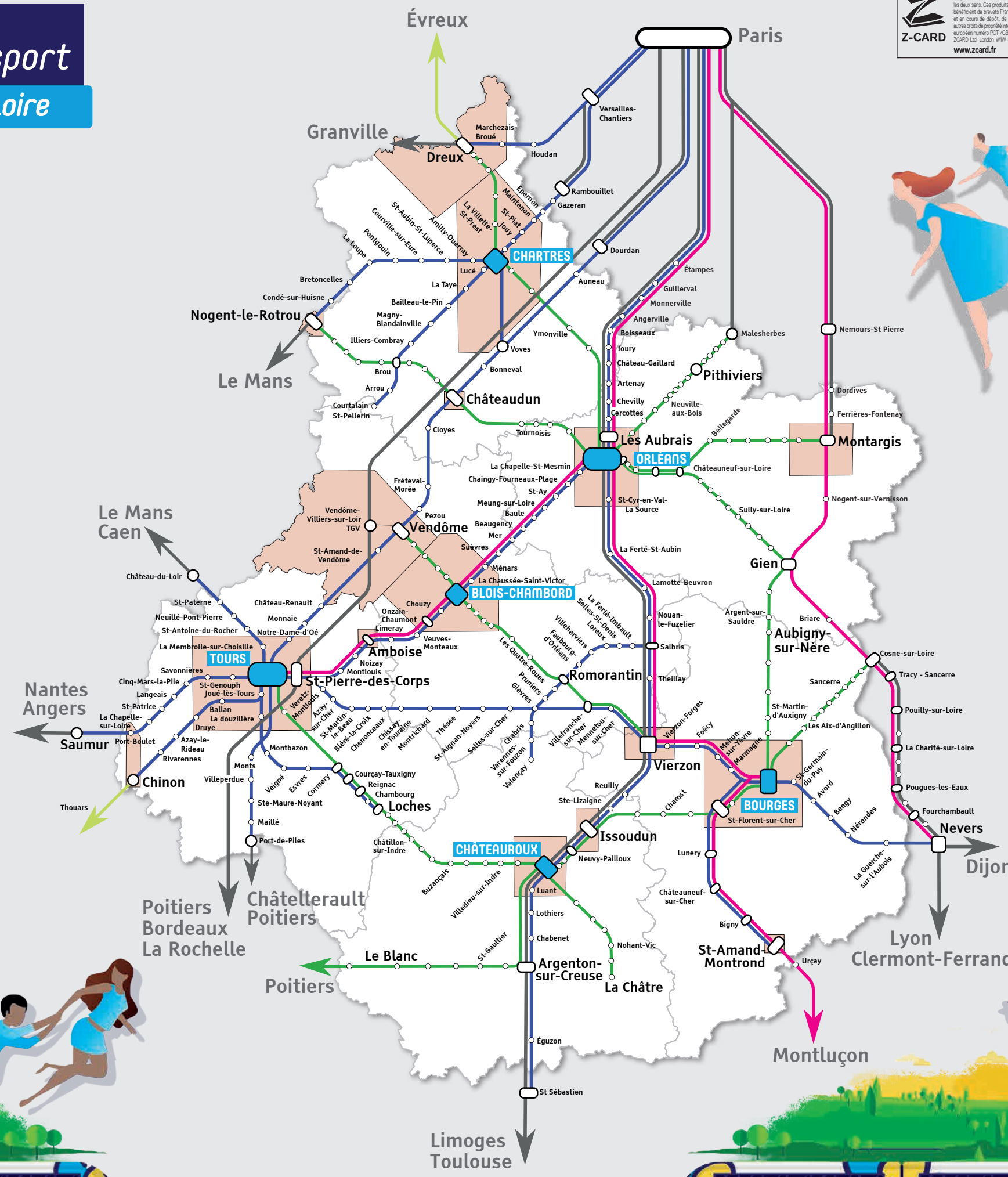
AUTRES RÉSEAUX

AUTRES LIGNES FERROVIAIRES (TGV, Transilien, Intercités...)

PRINCIPALES LIGNES DE CARS INTERRÉGIONALES

RÉSEAUX DE TRANSPORTS URBAINS (BUS, TRAM)

Z-CARD® PocketMedia® est des marques sous licence. Ce produit est constitué de 2 cartes montées sur feuille pliante dans les deux sens. Ces produits et les machines et matériels associés bénéficient de brevets Français, européens et mondiaux déposés et en cours de dépôt, de copyright, de marque de fabrique et autres droits de propriété intellectuelle, comme par exemple le brevet européen numéro PC1 0502033/02249. Produit sous licence par ZCARD Ltd, London W1W 8AH, Tel: +45 1 47 22 36 04 ©2019 www.zcard.fr No. 129300/12



POUR CONNAÎTRE TOUTES LES LIGNES DU RÉSEAU RÉMI, RENDEZ-VOUS SUR : www.remi-centrevalde Loire.fr

EXEMPLES DE TARIFS

Avec la carte **Rémi Liberté jeune**, profitez de **66 % de réduction le week-end.**

BILLET Rémi (TRAIN + CAR)

ORIGINE / DESTINATION	KILOMÉTRAGE	TARIF NORMAL	TARIF - 66 %
Orléans-La Ferté-St-Aubin, Épernon-Chartres	16-30	6 €	2 €
Lamotte Beuvron-Orléans	31-50	9 €	3 €
Orléans-Blois, Blois-Tours, Tours-Saumur	51-65	12 €	4 €
Orléans-Vierzon	66-85	15 €	5 €
Paris-Chartres	86-105	18 €	6 €
Paris-Orléans, Orléans-Tours, Bourges-Orléans, Tours-Vierzon	106-125	21 €	7 €
Tours-Bourges	126-145	24 €	8 €
Paris-Nogent-le-Rotrou	146-165	27 €	9 €
Paris-Blois	166-185	30 €	10 €
Paris-Vierzon	186-205	33 €	11 €
Paris-Bourges, Paris-Tours	206-235	36 €	12 €

BILLET CAR Rémi INTERDÉPARTEMENTAL

ORIGINE / DESTINATION	KILOMÉTRAGE	TARIF NORMAL	TARIF - 66 %
Gien-Argent-sur-Sauldre	0-30	3 €	1 €
Bourges-Châteauroux	31-65	6 €	2 €
Chartres-Orléans	66-105	9 €	3 €
Tours-Châteauroux, Orléans-Dreux	106-145	12 €	4 €
Tours-Chartres	+ de 145 km	15 €	5 €

BILLET CAR Rémi DÉPARTEMENTAL

DÉPARTEMENT	TARIF NORMAL	TARIF - 66 %
Rémi 18	3 €	1 €
Rémi 28	3 €	1 €
Rémi 36	3 €	1 €
Rémi 37	3 €	1 €
Rémi 41	3 €	1 €
Rémi 45	3 €	1 €

Conception graphique @ scoop communication

